

Un enseignement d'exploration à choisir

Sciences de l'Ingénieur

la SI

c'est comprendre, concevoir, utiliser des produits courants empruntés à des domaines variés (informatique, domotique, loisir, automobile, sport, bureautique, bricolage, ...)
ou des systèmes automatisés empruntés au monde industriel.



- à l'aide de logiciels puissants (modeleurs volumiques, logiciel de simulation, ...).



- à travers des activités d'observation, de mesure, de montage de démontage, de câblage, de programmation, de réglage, de communication, de modification, de modélisation ...

conclus par un **mini-projet**.

Création et Innovation Technologique

le CIT

c'est comprendre l'organisation d'un site de production moderne, c'est acquérir des compétences et des savoirs dans les domaines technologiques, en s'appuyant sur la réalisation concrète de produits, c'est acquérir des capacités à travailler en équipe, à rechercher des informations, établir des bilans d'étape et à exposer un travail.



- à l'aide de logiciels puissants et d'outils performants (modeleurs volumiques, chaîne numérique de production).

- à travers des activités de production, de montage, de gestion de la production et de contrôles.



Filles et garçons

Osez l'aventure Scientifique et/ou Technologique

Principes Fondamentaux de l'Economie et de la Gestion

Le **PFEG** c'est découvrir les notions fondamentales de l'économie et de la gestion, en partant du comportement concret d'acteurs (entreprises, associations, etc.) : comment fonctionnent-ils ? Quel est leur rôle économique exact ? Quelles relations entretiennent-ils avec les autres acteurs économiques ? Quelles stratégies mettent-ils en oeuvre pour se développer, par exemple en matière d'innovation ? Comment répondent-ils aux attentes qui leur sont adressées ? A quels défis et à quelles contraintes sont-ils confrontés, par exemple en matière de réglementation ?

Sciences Economiques et Sociales

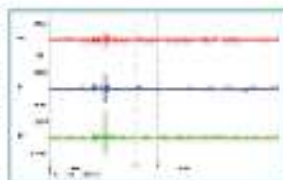
La **SES** c'est découvrir les savoirs et les méthodes spécifiques à la science économique et à la sociologie à partir de quelques grandes problématiques contemporaines : comment expliquer économiquement les comportements de consommation et d'épargne des ménages ? Comment les entreprises produisent-elles ? Comment expliquer la formation d'un prix de marché ? Comment inciter les agents économiques et sociaux à prendre en compte les données environnementales dans leurs comportements ? Comment analyser sociologiquement les organisations de la consommation des ménages ?

Méthodes et Pratiques Scientifiques

L'enseignement d'exploration **MPS**, s'adresse à des élèves qui veulent découvrir le plaisir de résoudre des problèmes scientifiques concrets par l'expérimentation (démarche expérimentale)



Cet enseignement est dispensé sous forme de travaux pratiques avec une problématique commune aux Sciences Physiques et Chimiques et aux Sciences de la Vie et de la Terre, et de synthèses, aux mathématiques.



Le domaine abordé est l'étude scientifique de toutes les manifestations de l'activité de notre planète : la sismologie avec un sismographe installé au sein de l'établissement), la volcanologie, l'eau, la pollution de l'air, l'environnement.

